

Wechsel von IP 12.0.x auf IP 12.1

Seit 22. November ist die Version von ImagePrint 12.1.x verfügbar. Sie bietet kleine Verbesserungen und ein etwas aufgefrischtes Interface. Interessant sind vor allem die Presets, die es ermöglichen Einstellungen zu Papierprofilen und Formaten zu speichern.

Das Prozedere sieht unter macOS/Windows wie folgt aus:

Schritt 1:

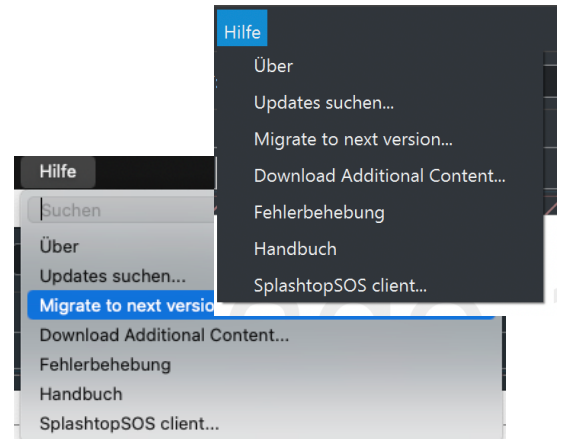
Update auf 12.0.23 ausführen (über Hilfe/Updates suchen)

Schritt 2:

IP 12.0.23 starten

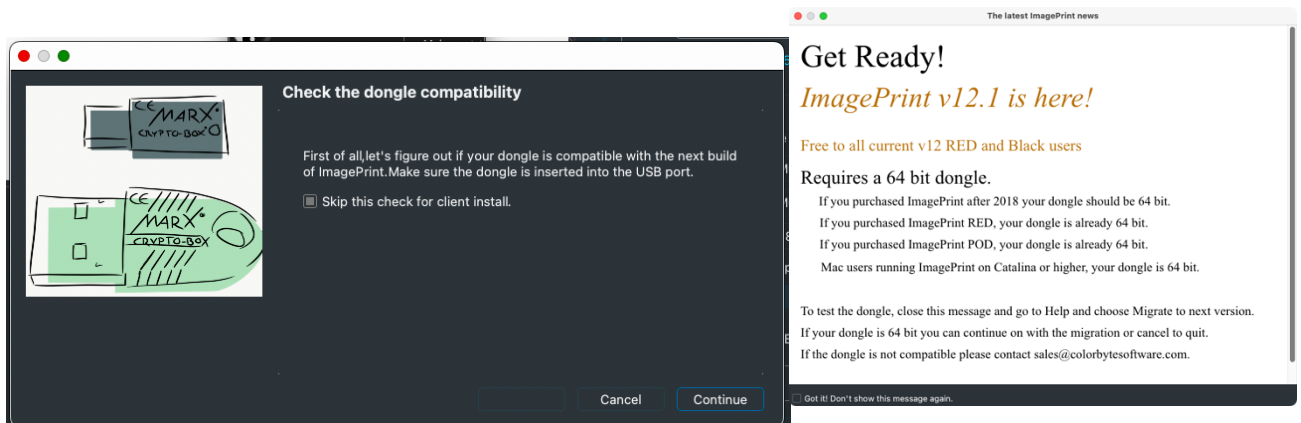
Schritt 3:

Unter Hilfe Menü: **Migrate to next version** starten



Die Donglekompatibilität muss geprüft werden – kann für Client-Installation übersprungen werden – Wer bereits über einen neuen 64-bit tauglichen Dongle verfügt, kann diesen Schritt überspringen.

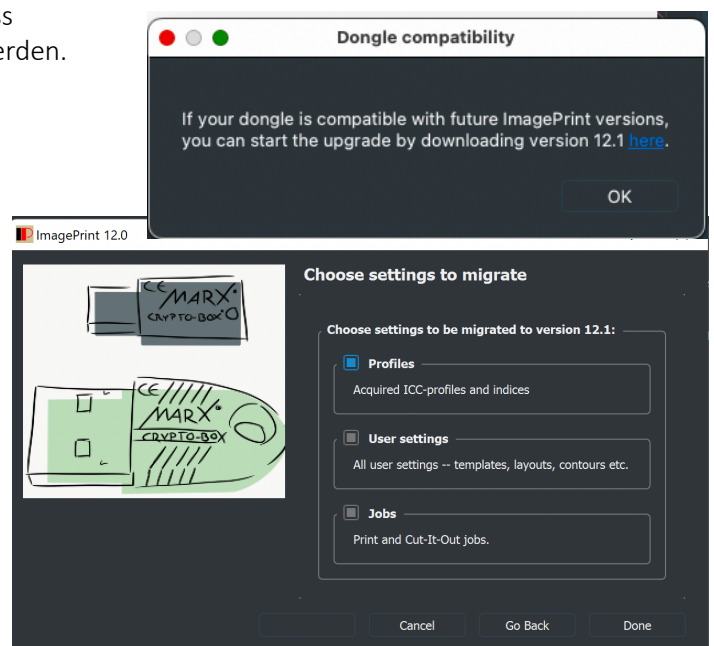
Die 64-bit-Tauglichkeit muss jetzt auch unter Windows gegeben sein!



Nach dem Donglecheck: bei nachstehender Meldung auf den «[here](#)»-Link klicken.

Der Download der v12.1 sollte starten – eventuell muss je nach Browser das OK für den Download gegeben werden.

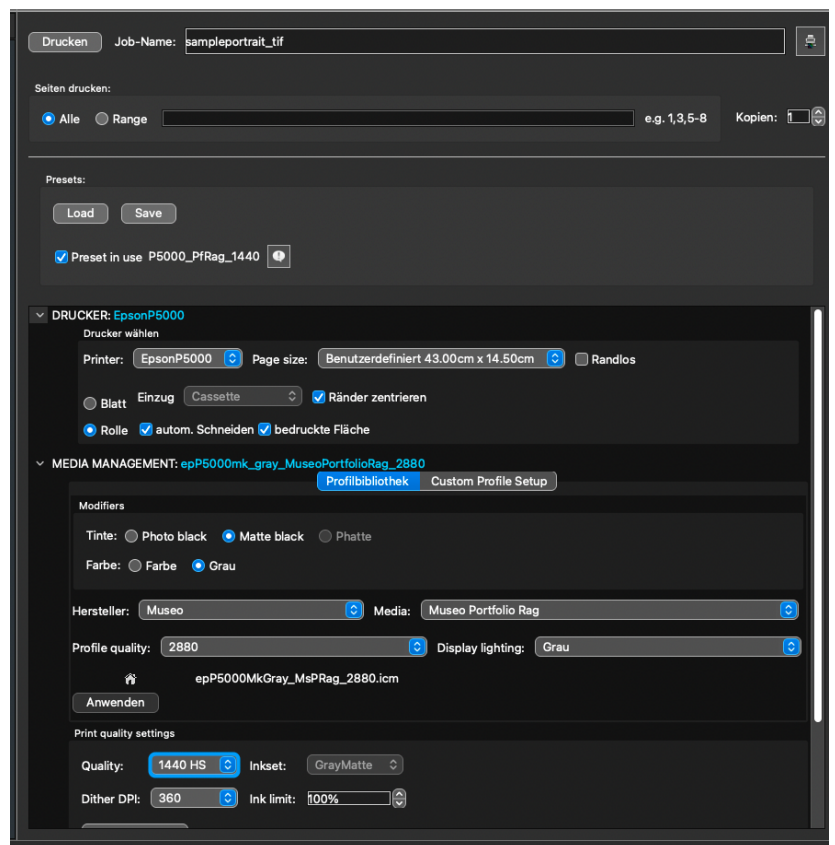
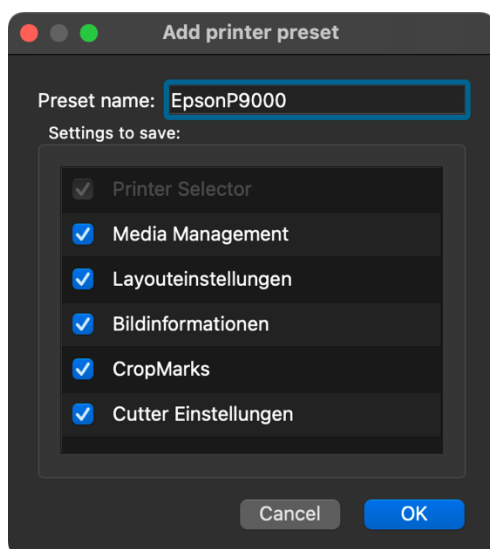
Unter Windows lassen sich die Einstellungen der 12.0.23 auf die 12.1 in der nebenstehenden Maske optional migrieren:



Die Installation von 12.1 unter macOS kann direkt aus dem heruntergeladenen Installer erfolgen. Die bestehende Version wird überschrieben. Unter Windows muss zunächst die installierte Version über den App-Manager entfernt werden. Dann kann der 12.1 Installer ausgeführt werden.

Es empfiehlt sich direkt nach erfolgter Neuinstallation nach Updates zu suchen (Hilfemenü).

In den Presets lassen sich nun die verwendeten Einstellungen unter einem selbstdefinierten Namen abspeichern.



Diese Preset lassen sich über den Load-Button auch wieder laden.